

La BU à quoi ça sert ? Comment s'en servir ?



Urines du 2^{ème} jet, récipient non stérile, pas de toilette préalable

Recherche :

- de leucocytes / nitrites (infection)
- de protéines (maladie métabolique)
- de sang (anomalie de l'arbre urinaire)



Symptômes +
BU négative =
pas d'infection
(VPN 95%)



Symptômes = ECBU
d'emblée

Positive = nitrites **et / ou** leucocytes

ATTENTION : nitrites négatifs pour certains germes (*Enterococcus*, *Staphylococcus*, *Pseudomonas*...)

Ne pose pas un diagnostic

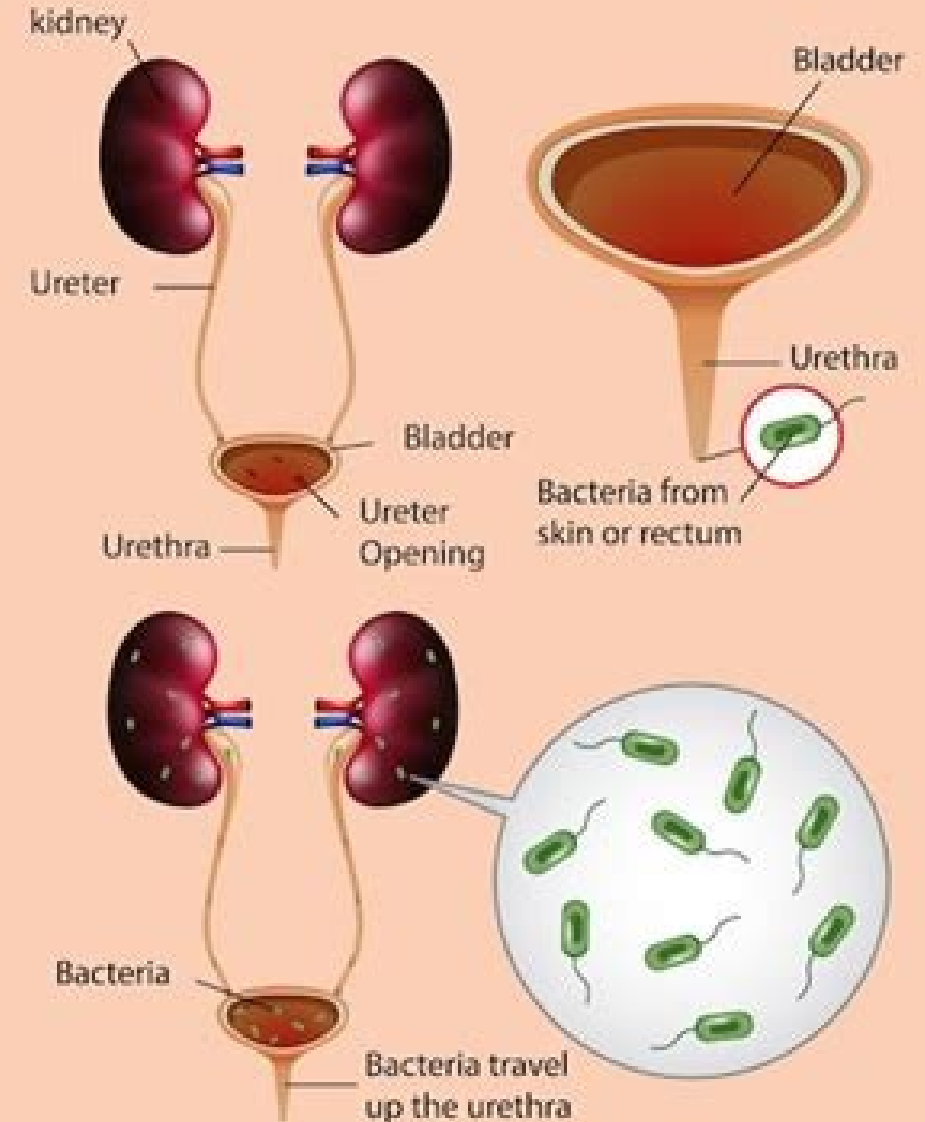
Non recommandée
sur sonde (100% de
colonisation à 1
mois)



Quels symptômes tu dois chercher ?

- Mictions impérieuses, fréquentes et / ou douloureuses
- Brûlures mictionnelles
- Douleur sus-pubienne
- Apparition ou aggravation d'une incontinence urinaire

Urinary tract infections



Cherche aussi ailleurs...



SFU

Plaies / Sécheresse ?

Odeurs

Déshydratation ?

↑ CRP

Autres infections ?
Arthropathie ? Veinite ?
Hématome ? Phlébite ?



< 10% des patients ont une
infection sans signe infectieux

Confusion

Alitement récent

RAU ? Fécalome ? Autre ?

RAU / Incontinence

Médicaments ?

Fièvre

Autres causes ?

-
- « Pas d'infection, pas de symptômes
 - Pas de symptômes, pas de BU
 - Pas de BU... pas de BU »

